

GIOVEDI 23 — DOMENICA 26

1

G.A.S.P. 2007

# DOLOMITI DI BRENTA

**Primo giorno :** Madonna di Campiglio, Rifugio Valesinella in auto.

Dal Rif. Valesinella m.1513 al Rif. Brentei m.2182 per il sentiero 317 poi 318.  
Ore 2.00

**Secondo giorno :** itinerario A : Dal Rif. Brentei m.2182 al Rif. Alimonta m.2580. Ore 1.20  
per poi raggiungere i Rif. Tosa / Pedrotti m.2486 attraverso la ferrata delle  
Bocchette, sent. 305. Ore 3.30.

itinerario B : dal Rif. Brentei m.2182 ai rifugi Tosa / Pedrotti m.2486 per il  
facile sentiero 318. Ore 2.30.

**Terzo giorno :** itinerario A : Dai Rifugi Tosa/Pedrotti m.2486 al Rifugio Agostini m.2410  
attraverso la Ferrata Brentari sentiero 304/358. Ore 3.15.

itinerario B : Dai Rifugi Tosa/Pedrotti m.2486 al rifugio Agostini m.2410  
per il facile sentiero 320. Ore 3.00.

**Quarto giorno :** Dal Rifugio Agostini m.2410 al Rifugio Valesinella m.1513 attraversando  
la Vedretta d'Ambiez e la Vedretta dei Camosci, sentiero 358, per poi  
prendere il sentiero Martinazzi (327) poi 391 che ci porterà alle auto lasciate  
nei pressi del Rifugio Valesinella m.1513 dove potremmo rinfrescarci nelle  
bellissime cascate. Ore 5.00

RIF BRENTEI - 0465 441244  
240033

RIFUGIO TUCKETT - 0465-441226 FAX 0465-507287

PRENOTATO

RICHIAMARE IL

23 PER CONFERMA NUMERO PERSONE

RIF. PEDROTTI 0461-948115

FAX 0461-586042

PRENOTATO

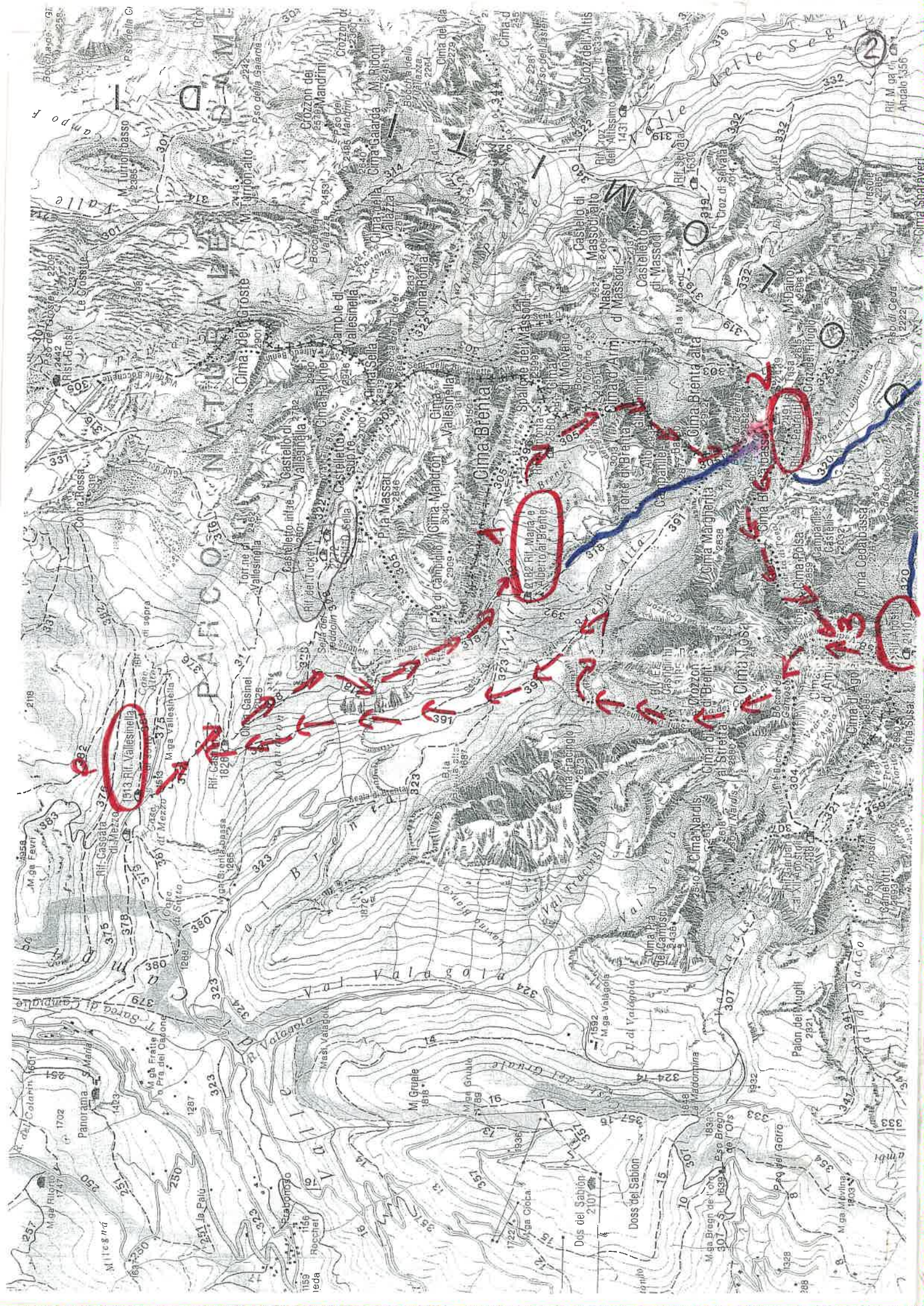
RICHIAMARE IL

24 PER CONFERMA NUMERO PERSONE

RIF. AGOSTINI 0465-734138

FAX 0465-734104





1913 Rif. Vallesinella

192 Rif. Maria e Liberto al Brenta

193 Cima Biava bassa

194 Cima Cedaibassa

Topographic map of the Valle d'Aosta region in Italy, showing contour lines, elevation, and various geographical features. The map includes numerous place names, such as Cima dei Grosse, Cima Brenta, and Cima Margherita, and shows the course of the Aosta Valley river. A red path is drawn across the map, starting from the bottom left and moving generally north and east. Several points along this path are circled in red and labeled with numbers 1 through 5.